

**SPRAWOZDANIE Z DZIAŁALNOŚCI  
POWIATOWEGO URZĘDU PRACY  
W OŚWIĘCIMIU  
ZA ROK 2005**

**Oświęcim, dnia 18.01.2006r.**

## Spis treści:

I.	Struktura i poziom bezrobocia w powiecie oświęcimskim	str. 3
II.	Realizacja zadań w zakresie ewidencji i świadczeń	str. 18
	II.1 Rejestracja osób bezrobotnych	str. 18
	II. 2 Rejestracja osób niepełnosprawnych	str. 19
III.	Organizacja i zarządzanie	str. 20
	III.1 Struktura organizacyjna	str. 20
	III.2 Zatrudnienie w Powiatowym Urzędzie Pracy	str. 20
	III.3 Wyposażenie urzędu i administrowanie systemem informatycznym	str. 22
IV.	Gospodarka finansowa – Wykonanie Funduszu Pracy	str. 23
V.	Zadania w zakresie promocji zatrudnienia, łagodzenia skutków bezrobocia, aktywizacji zawodowej.	str. 28
	V.1 Zwolnienia grupowe w 2005 r.	str. 28
	IV.1.1 Zwolnienia monitorowane w 2005r.	str. 28
	V.2 Polityka rynku pracy – podstawowe usługi rynku pracy	str. 29
	IV.2.1 Pośrednictwo pracy	str. 29
	IV.2.2 Usługi EURES	str. 31
	IV.2.3 Poradnictwo zawodowe i informacja zawodowa, pomoc w aktywnym poszukiwaniu pracy	str. 32
	IV.2.4 Organizacja szkoleń	str. 32
	V.3 Instrumenty rynku pracy	str. 35
	IV.3.1 Refundacja kosztów wyposażenia i doposażenia stanowiska pracy dla skierowanego bezrobotnego i przyznawanie bezrobotnym jednorazowych środków na podjęcie działalności gospodarczej	str. 35
	IV.3.2 Jednorazowe refundowanie poniesionych kosztów z tytułu opłaconych składek na ubezpieczenia społeczne w związku z zatrudnieniem skierowanego bezrobotnego.	str. 40
	IV.3.3 Dodatki aktywizacyjne	str. 40
	V.4 Działania w stosunku do osób będących w szczególnej sytuacji na rynku pracy	str. 41
	V.4.1 Prace interwencyjne	str. 41
	V.4.2 Odbywanie stażu u pracodawcy, przygotowanie zawodowe	str. 41
	V.4.3 Stypendia dla wybranych grup bezrobotnych, którzy w okresie 6 miesięcy od dnia zarejestrowania podjęli dalszą naukę	str. 41
	V.4.4 Roboty publiczne	str. 42
	V.5 Środki przeznaczone na przeciwdziałanie bezrobociu	str. 42
	V.6 Partnerstwo lokalne i dialog społeczny	str. 45
VI.	Spis tabel	str. 48
VII	Spis wykresów	str. 51

## **I. Struktura i poziom bezrobocia w powiecie oświęcimskim**

Liczba osób włączonych do ewidencji PUP w Oświęcimiu (napływ bezrobotnych) wynosiła w 2005r. 11 135 osób, co stanowiło średnio 928 osób miesięcznie. Najwięcej bezrobotnych rejestrowało się w miesiącu czerwcu 1 256 (absolwenci), najmniej w maju – 693 osoby. W porównaniu do ubiegłego roku liczba osób włączonych do ewidencji zwiększyła się o 645.

W 2005 roku wyłączono z ewidencji (odpływ osób bezrobotnych) w PUP w Oświęcimiu 11 847 osób – średnio 987 osób miesięcznie.

Podjmujących pracę było 46,8 % (5 542 osoby), z czego 753 to osoby zatrudnione w ramach tzw. subsydiów (np. prace interwencyjne). W porównaniu do ubiegłego roku liczba wyrejestrowanych osób zwiększyła się o 519, niemniej jednak zauważono spadek osób podejmujących pracę zarówno subsydiowaną jak i niesubsydiowaną.

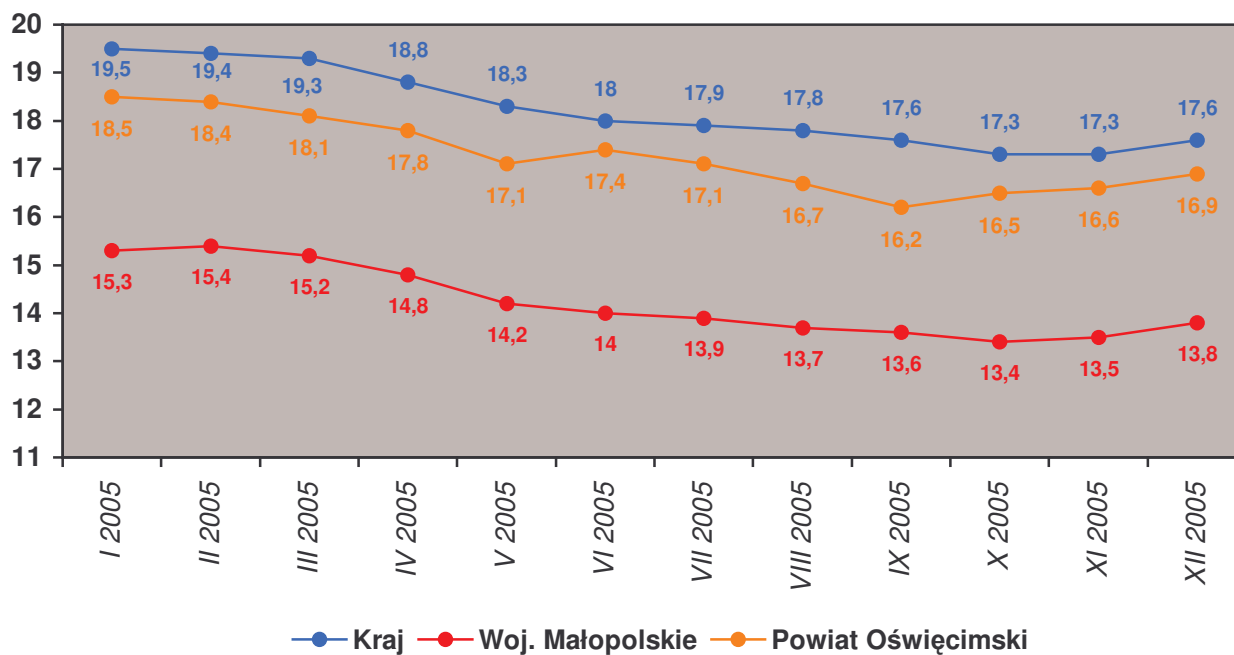
Pracodawcy zgłosili w 2005r. do urzędu 2 502 ofert pracy. O 20 ofert pracy mniej niż w roku 2004r. i o 129 mniej niż w 2003r. Średnio na jedną ofertę pracy przypadało prawie 46 osób bezrobotnych.

Rok 2005r. był również kolejnym rokiem zmian w prawie. Ustawą z dnia 28 lipca 2005r. o zmianie ustawy o promocji zatrudnienia i instytucjach rynku pracy oraz o zmianie niektórych innych ustaw (Dz.U z 2005r. Nr 164 poz.1366) wprowadzono szereg nowych instrumentów do walki z bezrobociem (np. prace społecznie użyteczne), jak również znacznie zmodyfikowano już istniejące instytucje. Wydaje się jednak, że skutki wprowadzenia tych zmian będą dopiero zauważalne w 2006r.

**Tabela nr 1. Porównanie danych dotyczących bezrobocia w powiecie oświęcimskim według stanu na dzień 31.12.2004r. i 31.12.2005r.**

<b>Wyszczególnienie</b>	<b>Powiat oświęcimski – 31.12.2004r.</b>	<b>Powiat oświęcimski – 31.12.2005r.</b>
<b>Liczba zarejestrowanych bezrobotnych w tym:</b>		
▪ mężczyzn	10 028	9 316
▪ kobiet	4 168	3 557
	5 860	5 759
<b>Liczba bezrobotnych zarejestrowanych z prawem do zasiłku</b>	935	1 037
<b>Liczba bezrobotnych zarejestrowanych bez prawa do zasiłku</b>	9 093	8 279
<b>Liczba bezrobotnych z wyższym wykształceniem</b>	553	620
<b>Liczba bezrobotnych pozostających bez pracy powyżej 24</b>	3 180	2 784
<b>Liczba osób wyłączonych z ewidencji (odpływ bezrobotnych) od początku 2004 i 2005r.</b>	11 328	11 847

**Wykres nr 1. Stopa bezrobocia w 2005r: kraj, województwo małopolskie, powiat oświęcimski**



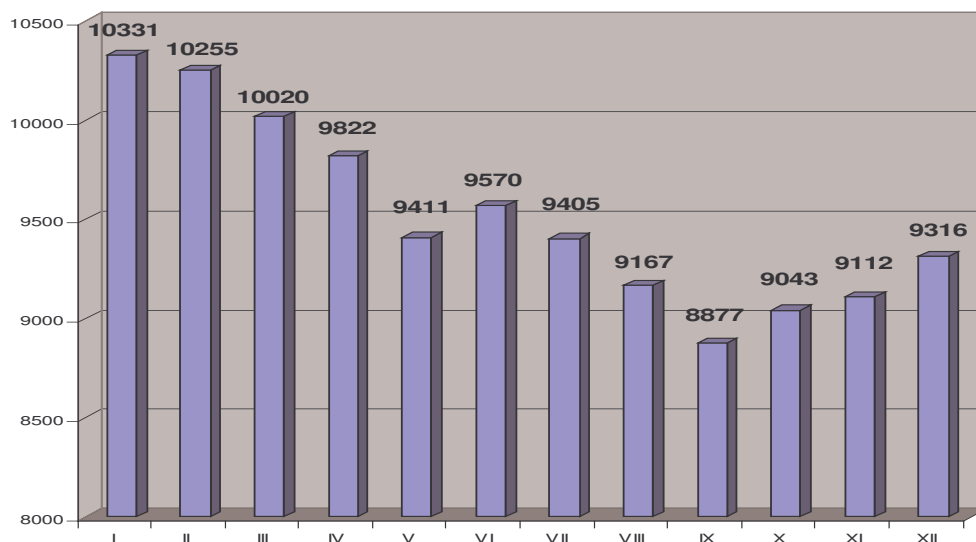
**Tabela nr 2. Stopa bezrobocia w 2005r - kraj, województwo, powiat oświęcimski**

Miesiące	I	II	III	IV	V	VI	VII	VIII	IX	X	XI	XII
Kraj	19,5	19,4	19,3	18,8	18,3	18	17,9	17,8	17,6	17,3	17,3	17,6
Woj. Małopolskie	15,3	15,4	15,2	14,8	14,2	14	13,9	13,7	13,6	13,4	13,5	13,8
PUP Oświęcim	18,5	18,4	18,1	17,8	17,1	17,4	17,1	16,7	16,2	16,5	16,6	16,9

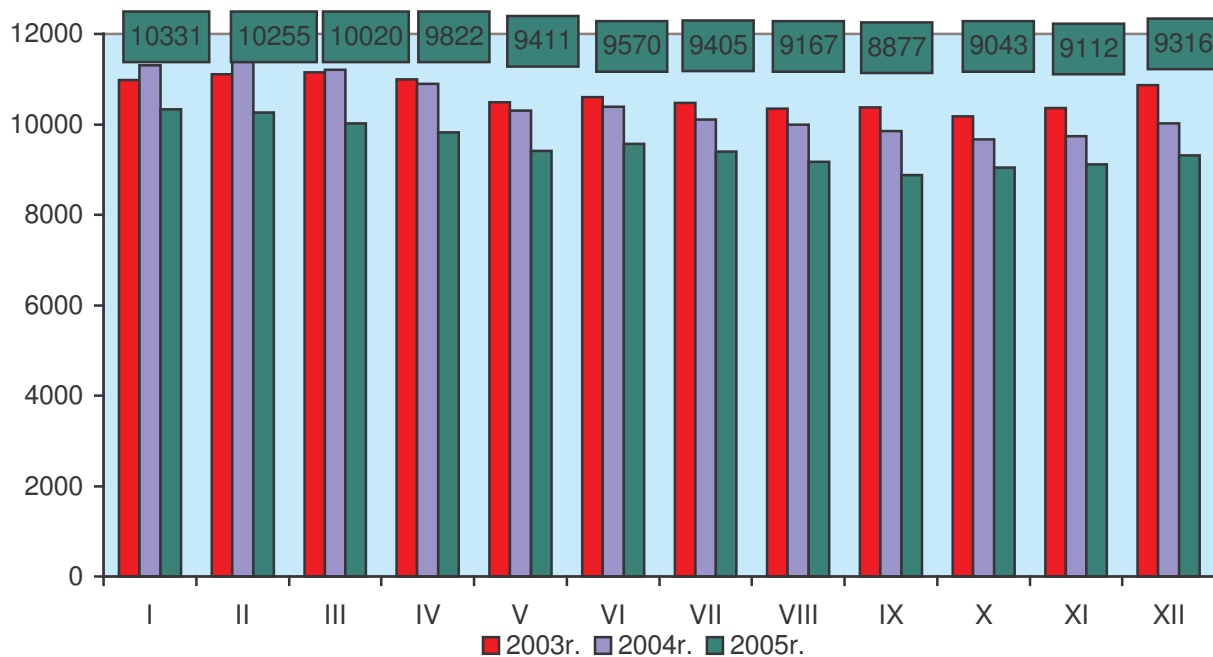
**Tabela nr 3. Stopa bezrobocia w 2004r - kraj, województwo, powiat oświęcimski**

Miesiące	I	II	III	IV	V	VI	VII	VIII	IX	X	XI	XII
Kraj	20,6	20,6	20,5	20,0	19,6	19,5	19,3	19,1	18,9	18,7	18,7	19,1
Woj. Małopolskie	16,6	16,7	16,7	16,3	15,8	15,6	15,4	15,2	14,7	14,6	14,7	15,0
PUP Oświęcim	19,9	20,1	19,9	19,4	18,5	18,6	18,2	18	17,9	17,6	17,7	18,2

**Wykres nr 2. Liczba osób bezrobotnych w powiecie oświęcimskim w 2005r.**



**Wykres nr 3. Liczba bezrobotnych w poszczególnych miesiącach 2003, 2004 i 2005 roku w powiecie oświęcimskim**



**Liczba osób bezrobotnych w powiecie oświęcimskim według stanu na dzień 31.12.2005r. spadła w stosunku do miesiąca grudnia 2004r. o 712 osób.**

**Tabela nr 4. Liczba bezrobotnych w poszczególnych miesiącach 1999, 2000, 2001, 2002, 2003, 2004r. i 2005 roku w powiecie oświęcimskim**

<i>M-ce</i>	<i>I</i>	<i>II</i>	<i>III</i>	<i>IV</i>	<i>V</i>	<i>VI</i>	<i>VII</i>	<i>VIII</i>	<i>IX</i>	<i>X</i>	<i>XI</i>	<i>XII</i>
<i>Lata</i>												
1999	5807	6392	6600	6454	6264	6294	6467	6591	6800	6972	7191	7627
2000	8131	8298	8295	8102	7928	7936	8295	8290	8445	8510	8655	9091
2001	9482	9741	9788	9763	9748	9679	9651	9730	9845	10087	10466	10886
2002	11333	11319	11288	11204	10454	10415	10355	10297	10232	10255	10375	10738
2003	10981	11113	11146	11002	10481	10599	10474	10352	10369	10170	10366	10866
2004	11311	11413	11207	10931	10308	10390	10105	9986	9850	9671	9738	10028
2005	10331	10255	10020	9822	9411	9570	9405	9167	8877	9043	9112	9316

**Tabela nr 5. Liczba bezrobotnych zarejestrowanych w powiecie oświęcimskim w 2005r.**

M-ce	I	II	III	IV	V	VI	VII	VIII	IX	X	XI	XII
Ilość bezrobotnych	10331	10255	10020	9822	9411	9570	9405	9167	8877	9043	9112	9316
W tym kobiet	5960	5893	5736	5747	5680	5954	5900	5787	5626	5698	5701	5759

W dalszym ciągu znacznym bezrobociem zagrożone są kobiety. Liczba bezrobotnych kobiet wg stanu na dzień 31.12.2005r. wynosiła 5759 co stanowi spadek w porównaniu do 31.12.2004r. o 101 osób.

**Tabela nr 6. Liczba bezrobotnych z prawem do zasiłku w 2005r. w porównaniu do poprzednich lat.**

Liczba bezrobotnych z prawem do zasiłku	I	II	III	IV	V	VI	VII	VIII	IX	X	XI	XII
2000	1795	1845	1818	1832	1660	1625	1726	1438	1503	1630	1549	1694
2001	2028	1938	1879	2006	1842	1775	1859	1662	1609	1801	1688	1880
2002	2150	1733	1670	1605	1552	1414	1139	1114	1136	1142	1158	1151
2003	1194	1187	1175	1060	1018	1049	952	871	925	937	952	1053
2004	1268	1268	1247	1111	1036	1024	906	839	828	846	875	935
2005	1092	1085	1056	1005	905	884	884	857	886	904	951	1037

Liczba osób bezrobotnych z prawem do zasiłku według stanu na 31.12.2005r. wynosi 1037 osoby w porównaniu do 31.12.2004r. nastąpił wzrost liczby osób uprawnionych do zasiłku dla bezrobotnych o 102 osoby.

**Tabela nr 7. Procentowy udział bezrobotnych z prawem do zasiłku w stosunku do ogólnej liczby bezrobotnych w latach 2001, 2002, 2003, 2004 i 2005r.**

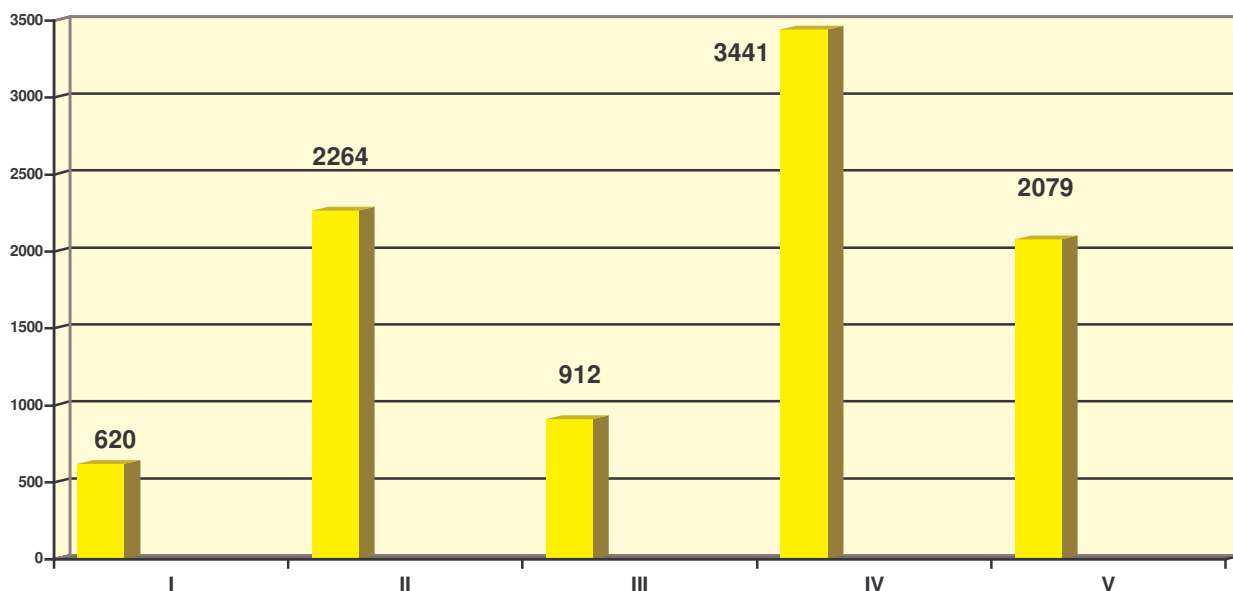
	I	II	III	IV	V	VI	VII	VIII	IX	X	XI	XII
<b>2001</b> %	21,4	19,9	19,2	20,5	18,9	18,3	19,3	17,1	16,3	17,8	16,1	17,3
<b>2002</b> %	19,0	15,3	14,8	14,3	14,8	13,6	11,0	10,8	11,1	11,1	11,2	10,7
<b>2003</b> %	10,9	10,7	10,5	9,6	9,7	9,9	9,1	8,4	8,9	9,2	9,2	9,7
<b>2004</b> %	11,2	11,1	11,1	10,2	10,0	9,8	8,9	8,4	8,4	8,7	9,0	9,3
<b>2005</b> %	<b>10,6</b>	<b>10,6</b>	<b>10,5</b>	<b>10,2</b>	<b>9,6</b>	<b>9,2</b>	<b>9,4</b>	<b>9,3</b>	<b>10,0</b>	<b>9,9</b>	<b>10,4</b>	<b>11,1</b>

**Tabela nr 8. Liczba bezrobotnych do 25 roku życia w poszczególnych miesiącach 2005r.**

<i>Miesiące</i>	<i>I</i>	<i>II</i>	<i>III</i>	<i>IV</i>	<i>V</i>	<i>VI</i>	<i>VII</i>	<i>VIII</i>	<i>IX</i>	<i>X</i>	<i>XI</i>	<i>XII</i>
<b>Bezrobotni do 25 roku życia</b>	<b>2853</b>	<b>2785</b>	<b>2659</b>	<b>2646</b>	<b>2580</b>	<b>2894</b>	<b>2850</b>	<b>2676</b>	<b>2545</b>	<b>2610</b>	<b>2684</b>	<b>2719</b>

Przez bezrobotnego do 25 roku życia rozumie się bezrobotnego, który do dnia zastosowania wobec niego usług lub instrumentów rynku pracy nie ukończył 25 roku życia.

**Wykres nr 4. Podział bezrobotnych według wykształcenia według stanu na 31.12.2005r.**





- I. Bezrobotni posiadający wykształcenie wyższe.
- II. Bezrobotni z wykształceniem policealnym i średnim zawodowym.
- III. Bezrobotni z wykształceniem średnim ogólnokształcących.
- IV. Bezrobotni z wykształceniem zawodowym.
- V. Bezrobotni z wykształceniem podstawowym, gimnazjalnym i niepełnym.

**Tabela nr 9. Struktura bezrobotnych w poszczególnych kwartałach oraz przybliżony procentowy udział poszczególnych grup bezrobotnych w ogólnej ich liczbie w 2005r.**

Wyszczególnienie		I kwartał	%	II kwartał	%	III kwartał	%	IV kwartał	%
Wiek	15 - 17 lat	0	-	0	-	0	-	0	-
	18 - 24	2985	29,8	3080	32,2	2627	29,6	2719	29,2
	25 – 34	2772	27,7	2574	26,9	2433	27,4	2592	27,8
	35 – 44	2092	20,9	1867	19,5	1777	20	1832	19,7
	45 – 54	1921	19,2	1795	18,8	1781	20,1	1884	20,2
	55 – 59	222	2,2	221	2,3	232	2,6	259	2,8
	60 - 64 lata	28	0,2	33	0,3	27	0,3	30	0,3
Wykształcenie	Wyższe	541	5,4	536	5,7	555	6,3	620	6,7
	Policealne i średnie zawodowe	2347	23,4	2473	25,8	2143	24,1	2264	24,3
	Średnie ogólnokształcące	848	8,5	1005	10,5	872	9,9	912	9,8
	Zasadnicze zawodowe	3957	39,5	3485	36,4	3323	37,4	3441	36,9
	Podstawowe (gimnazjalne) i niepełne podstawowe	2327	23,2	2071	21,6	1984	22,3	2079	22,3
Staż prac	Do 1 roku	3091	30,8	2803	29,3	2641	29,8	2686	28,8
	1 - 5	1782	17,8	1576	16,5	1519	17,1	1636	17,6